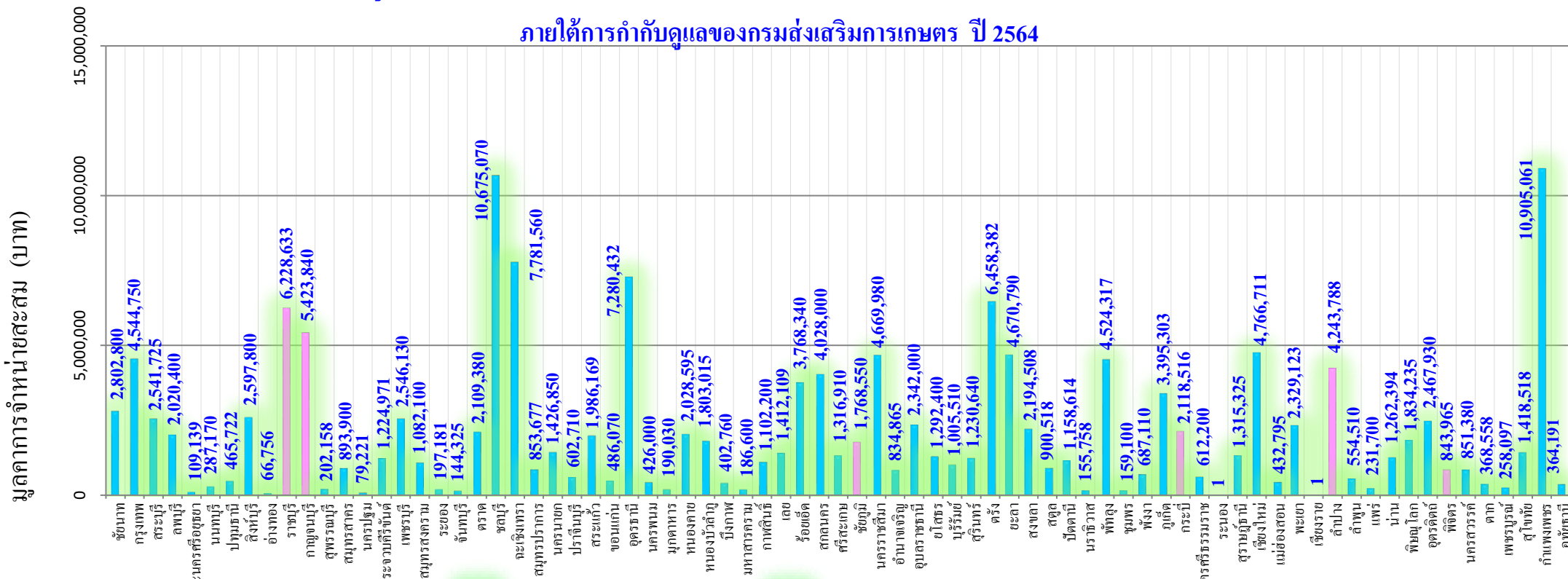


มูลค่าจำหน่ายสินค้าด้านการเกษตรสะสมโดยรวม ของตลาดเกษตรกร จำนวน 77 จังหวัด

ภายใต้การกำกับดูแลของกรมส่งเสริมการเกษตร ปี 2564



ข้อมูลตัดยอดวันที่ 25 กรกฎาคม 2564

■ ตลาดเกษตรกร 70 จังหวัด
 ■ ศูนย์เรียนรู้การบริหารจัดการสินค้าเกษตรตลาดเกษตรกร 7 จังหวัด

จังหวัด	ชัยนาท	กรุงเทพฯ	สระบุรี	ลพบุรี	อยุธยา	นนทบุรี	ปทุมธานี	สิงห์บุรี	อ่างทอง	ราชบุรี	กาญจนบุรี	สุพรรณบุรี	สมุทรสาคร	นครปฐม	ประจวบฯ	เพชรบุรี
จำนวนร้านค้ารวม	1,457	656	451	1,034	120	111	173	1,864	33	2,366	2,715	112	220	82	625	936
ยอดจำหน่ายรวม	2,802,800	4,544,750	2,541,725	2,020,400	109,139	287,170	465,722	2,597,800	66,756	6,228,633	5,423,840	202,158	893,900	79,221	1,224,971	2,546,130
จังหวัด	สมุทรสงคราม	ระยอง	จันทบุรี	ตราด	ชลบุรี	ฉะเชิงเทรา	สมุทรปราการ	นครนายก	ปราจีนบุรี	สระแก้ว	ขอนแก่น	อุดรธานี	นครพนม	มุกดาหาร	หนองคาย	หนองบัวลำภู
จำนวนร้านค้ารวม	494	370	88	1,154	626	2,917	123	533	345	1,105	257	2,211	187	115	1,177	627
ยอดจำหน่ายรวม	1,082,100	197,181	144,325	2,109,380	10,675,070	7,781,560	853,677	1,426,850	602,710	1,986,169	486,070	7,280,432	426,000	190,030	2,028,595	1,803,015
จังหวัด	บึงกาฬ	มหาสารคาม	กาฬสินธุ์	เลย	ร้อยเอ็ด	สกลนคร	ศรีสะเกษ	ชัยภูมิ	นครราชสีมา	อำนาจเจริญ	อุบลราชธานี	ยโสธร	บุรีรัมย์	สุรินทร์	ตรัง	ยะลา
จำนวนร้านค้ารวม	435	75	512	934	938	4,082	322	827	997	266	204	1,120	324	285	1,919	3,275
ยอดจำหน่ายรวม	402,760	186,600	1,102,200	1,412,109	3,768,340	4,028,000	1,316,910	1,768,550	4,669,980	834,865	2,342,000	1,292,400	1,005,510	1,230,640	6,458,382	4,670,790
จังหวัด	สงขลา	สตูล	ปัตตานี	นราธิวาส	พัทลุง	ชุมพร	พังงา	ภูเก็ต	กระบี่	นครศรีธรรมราช	ระนอง	สุราษฎร์ธานี	เชียงใหม่	แม่ฮ่องสอน	พะเยา	เชียงราย
จำนวนร้านค้ารวม	970	503	676	116	2,490	120	463	903	1,810	144	1	433	1,709	308	804	1
ยอดจำหน่ายรวม	2,194,508	900,518	1,158,614	155,758	4,524,317	159,100	687,110	3,395,303	2,118,516	612,200	1	1,315,325	4,766,711	432,795	2,329,123	1
จังหวัด	ลำปาง	ลำพูน	แพร่	น่าน	พิษณุโลก	อุตรดิตถ์	พิจิตร	นครสวรรค์	ตาก	เพชรบูรณ์	สุโขทัย	กำแพงเพชร	อุทัยธานี	สรูป	ร้าน	รายได้
จำนวนร้านค้ารวม	5,777	334	218	431	619	1,001	646	304	143	212	833	4,663	412	เฉลียว/จว.	24	53,435
ยอดจำหน่ายรวม	4,243,788	554,510	231,700	1,262,394	1,834,235	2,467,930	843,965	851,380	368,558	258,097	1,418,518	10,905,061	364,191	รวม	68,843	157,952,542